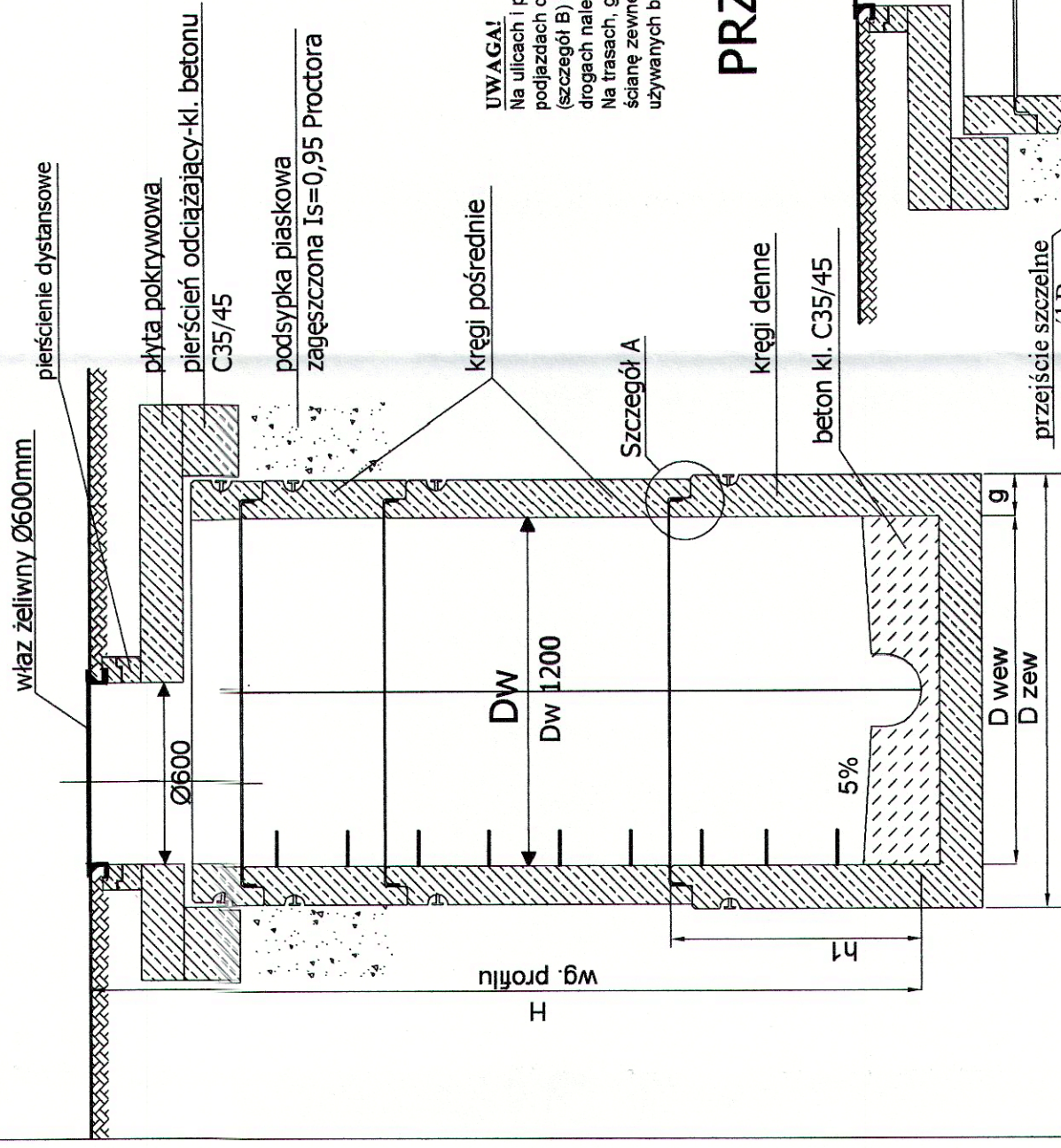


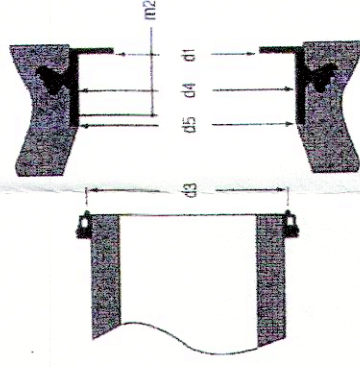
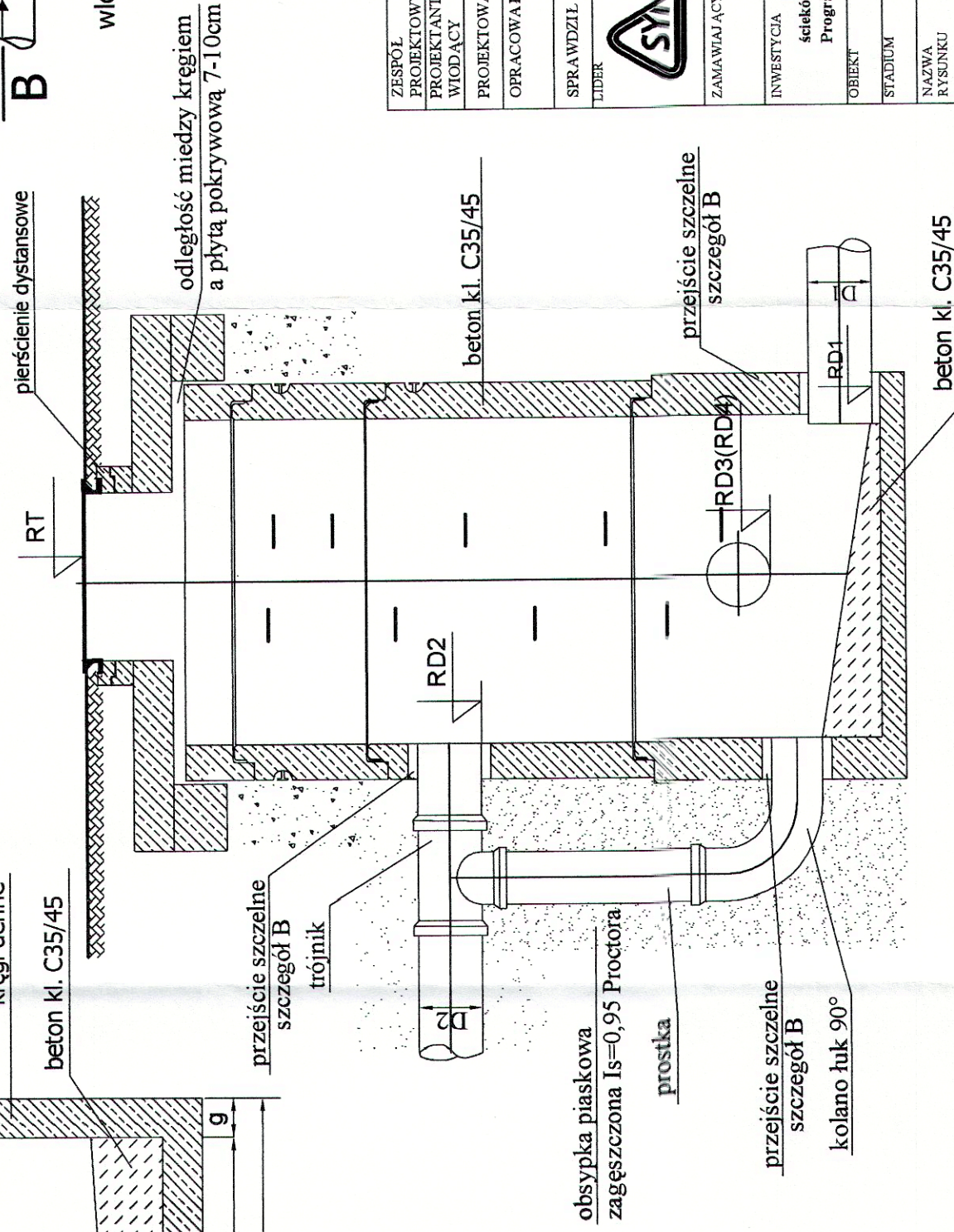
PRZEKRÓJ A-A

**Przejsście szczełne dla rur kamionkowych
(uszczelka dla przegubowego połączenia
rury kamionkowej ze studnią)**

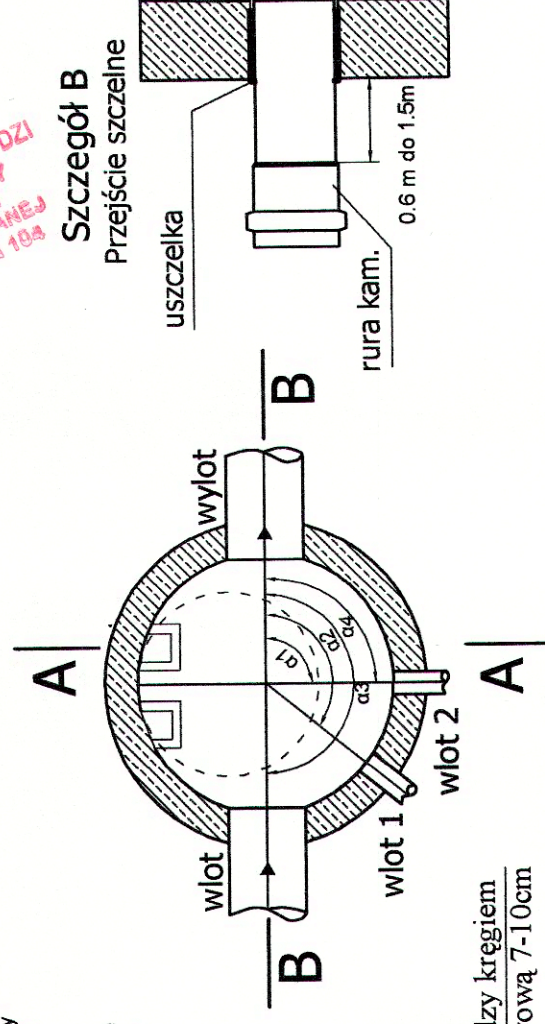


UWAGA!
Na ulicach i podjazdach zastosować wiązki żeliwne klasy D-400, na chodnikach i podjazdach do posesji klasy C-250 na terenach zielonych klasy B-125. Przegubowy (szczegół B) stosować na wlocie i wylocie ze studni. Dla studni usytuowanych w drogach należy zastosować pierścienie odciążające.
Na trasach, gdzie kanał projektowany jest poniżej zwierciadła wody gruntowej ścianę zewnętrzną studni zabezpieczyć przez wykonanie izolacji z powszechnie używanych bitumicznych materiałów powłokochronnych stosowanych na zimno.

PRZEKRÓJ B-B



PRZEKROJ POZIOMY



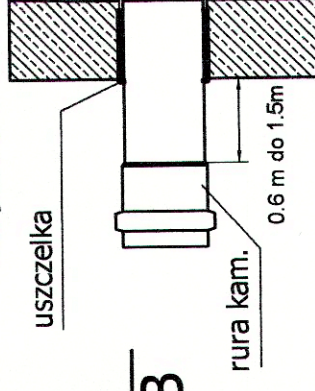
Szczegóły A

uszczerka

ŁÓDŹSKI URZĄD WOJEWÓDZKI W ŁÓDZI
WYDZIAŁ INFRASTRUKTURY
WYDZIAŁ EKONOMICZNO-BUDOWLANEJ
10-135 Łódź, ul. Piotrkowska 104
tel. 42 664 18 49

Szczegół B

Przejdźcie szczególne



ZESPÓŁ PROJEKTOWY	IMIĘ I NAZWISKO	NR UPRAWNIENIE	DATA	PODPIS
PROJEKTANT WIODĄCY	mgr inż. Katarzyna Gumola	SLK/0392/PWOS/04	lut 2013	
PROJEKTOWAŁ	mgr inż. Kazimierz Gajda	SLK/3076/PWOS/10	lut 2013	
OPRACOWAŁ	Bożena Tomeczuk	-	lut 2013	
SPRAWDZIŁ	mgr inż. Iwona Wadowska	SLK/2801/POOS/09	lut 2013	
LIDER	SYNKRET S.A. ul. Szchyb Rycerskie 22k 41 - 909 Bytom tel : 32 388 61 40 fax : 32 388 61 31	PARTNER	FIRMA INŻYNIERSKA ALL-PRO Spółka z o.o. ul. Komorowicka 72 463 - 300 Bielsko-Biala tel/fax : 33 812 27 47	
ZAMAWIAJĄCY	ZAKŁAD GOSPODARKI WODNO-KANALIZACYJNEJ W TOMASZOWIE MAZOWIECKIM SPÓŁKA Z O.O. ul. Kępy 19, 97-200 Tomaszów Mazowiecki			
INWESTYCJA	Projektowanie i budowa kanalizacji sanitarnej dla zadania 7" objętego Projektem pt. „Modernizacja oczyszczalni ścieków i skanalizowanie części aglomeracji Tomaszowa Mazowieckiego” współfinansowanego ze środków Unii Europejskiej - Program Operacyjny Infrastruktura i Środowisko 2007-2013 pod numerem CC120007PL161PO002.			
OBIEKT	Tereny PKP - budowa kanalizacji sanitarnej w rejonie ul. Kolejowej (przewodzenie wzdłuż torów) oraz w ul. Mysłowskiej (przekroczenie torów)			
STADIUM	ETAP II - PROJEKT BUDOWLANY			
NAZWA RYSUNKU	STUDNIJA KANALIZACYJNA Ø1200mm			
NR RYSUNKU	5.1			